

Ficha de información del producto

REGLAMENTO DELEGADO (UE) 2019/2015 DE LA COMISIÓN en lo relativo al etiquetado energético de las fuentes luminosas

Nombre o marca comercial del proveedor: TobeBright

Dirección del proveedor: Customer Service, Carrer de la VERNEDA 11 , 08107 MARTORELLES Municipality, ES

Identificador del modelo: 2752

Tipo de fuente luminosa:

Tecnología de iluminación utilizada:	LED	No direccional o direccional:	NDLS
Tipo de casquillo de la fuente luminosa (u otra interfaz eléctrica)	E27		
De red o no de red:	MLS	Fuente luminosa conectada (CLS):	No
Fuente luminosa de color variable:	No	Envolvente:	-
Fuente luminosa de alta luminancia:	No		
Protección antideslumbramiento:	No	Atenuable:	No

Parámetros del producto

Parámetro	Valor	Parámetro	Valor
Parámetros generales del producto:			
Consumo de energía en modo encendido (kWh / 1 000 h), redondeado al entero más próximo	4	Clase de eficiencia energética	G
Flujo luminoso útil (ϕ_{use}), indicando si se refiere al flujo en una esfera (360°), en un cono amplio (120°) o en un cono estrecho (90°)	192 en Esfera (360°)	Temperatura de color correlacionada, redondeada a los 100 K más próximos, o intervalo de temperaturas de color correlacionadas, redondeado a los 100 K más próximos, que puede regularse	1 045
Potencia en modo encendido ($P_{encendido}$), expresada en W	4,0	Potencia en modo de espera (P_{sb}), expresada en W y redondeada al segundo decimal	0,00
Potencia en modo de espera en red (P_{red}) para CLS, expresada	-	Índice de rendimiento de color, redon-	55

en W y redondeada al segundo decimal			deado al entero más próximo, o intervalo de valores CRI que puede regularse	
Dimensiones exteriores sin mecanismo de control independiente, piezas de control de la iluminación ni piezas ajenas a la iluminación, de haberlos (milímetros)	Altura	110	Distribución espectral de la potencia en el intervalo de 250 nm a 800 nm, a plena carga	Véase la imagen en la última página
	Anchura	60		
	Profundidad	110		
Declaración de potencia equivalente ^(a)		-	En caso afirmativo, potencia equivalente (W)	-
			Coordenadas cromáticas (x e y)	0,627 0,333
Parámetros de fuentes luminosas de LED y OLED:				
Valor del índice de rendimiento de color R9		1	Factor de supervivencia	0,90
Factor de mantenimiento del flujo luminoso		0,90		
Parámetros de fuentes luminosas de red de LED y OLED:				
factor de desplazamiento (cos ϕ_1)		0,00	Consistencia cromática en elipses de MacAdam	9
Declaración de que una fuente luminosa de LED sustituye a una fuente luminosa fluorescente sin balasto integrado de un determinado vataje.		-(b)	En caso afirmativo, declaración de sustitución (W)	-
Unidad de medida del parpadeo (Pst LM)		0,0	Unidad de medida del efecto estroboscópico (SVM)	0,9

(a): no aplicable;

(b): no aplicable;

Spectrum Test Report

Product Mark

Model:
 InnerTemp: 27.0°C
 Tester: admin

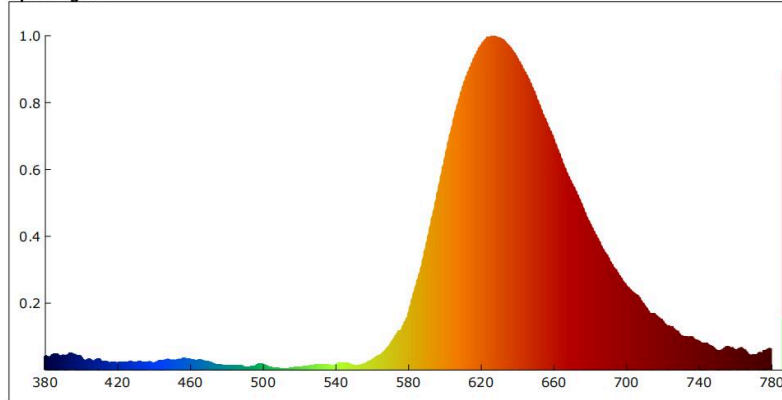
Manufacture:
 EnvTemp: 25.0°C
 Test Date: 2023-11-28

Humidity: 65%

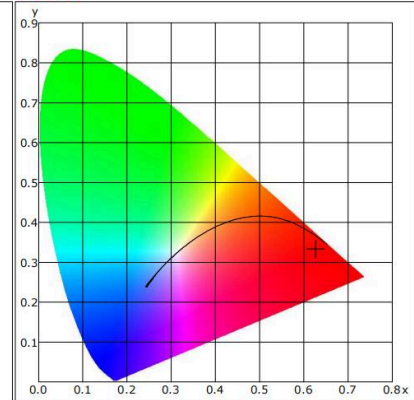
Parameter

Name	Value	Name	Value	Name	Value
Flux(lm)	191.52	HalfWidth(nm)	80.9	Energy Effic	A
Radiant Flux(mW)	1095.20	Peak(nm)	627.5		
CCT(K)	1045	Center(nm)	635.7		
Duv	-0.00763	Centroid(nm)	635.8		
x,y	0.6271,0.3328	Color Ratio(RGB)	67.0,32.6,0.4		
u,v	0.4371,0.3479	CIE1931 X	528.451		
u',v'	0.6556,0.3479	CIE1931 Y	280.409		
SDCM	77.00	CIE1931 Z	33.841		
Ra	55.3	Vol(V)	230.00		
Qa	-1.\$	Cur(A)	0.025		
S/P	0.294	Power(W)	4.15		
Dominant(nm)	610.40	Pf	0.718		
Purity(%)	88.0	Effic(lm/W)	46.14		

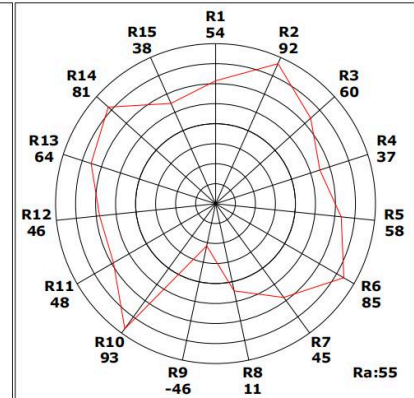
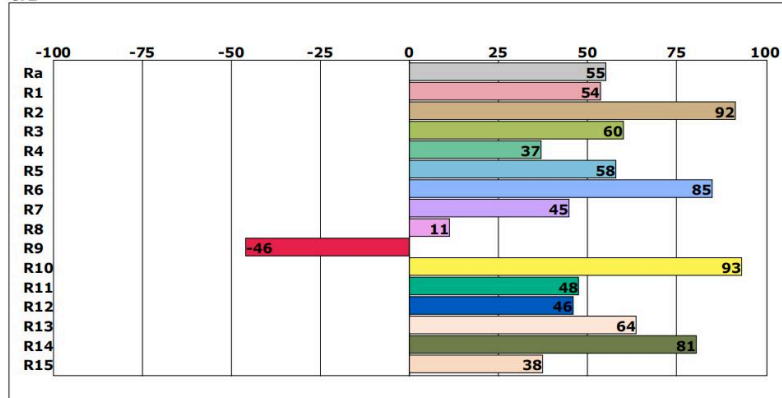
Spectrogram



CIE1931



CRI



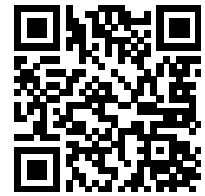
Instrument Status

Type: MPS2000
 Integral Time: 720.8ms

Scan Range: 380-780nm
 VPeak: 58701

VDark: 10129

Modelo introducido en el mercado de la Unión desde 01/04/2024



Número de registro EPREL: 2019627

<https://eprel.ec.europa.eu/qr/2019627>

Proveedor: TECHLUX SARL (Fabricante)

Sitio web:

Servicio de atención al cliente:

Nombre: Customer Service

Sitio web:

Correo electrónico: info@ledbulbhome.com

Teléfono: +8618902295626

Dirección:

Carrer de la VERNEDA 11

08107 MARTORELLES

España